

? ДЛЯ КОГО ПОЛЕЗНА ИНФОРМАЦИЯ РГИС:

- органы власти и местного самоуправления Рязанской области,

- жители и гости Рязанской области, любого населенного пункта региона,

- представители бизнес-сообщества,

- студенты ссузов и вузов.

**В 2020 году портал
будет содержать 1000
тематических слоев,
в том числе открытых
– порядка 200**




Для авторизованных пользователей предусмотрена возможность расширенного доступа к тематическим слоям

! УВАЖАЕМЫЕ ПОЛЬЗОВАТЕЛИ ПОРТАЛА РГИС РО!

Если у вас есть предложения по развитию, вопросы по работе или функционированию системы, вы можете обратиться к оператору Региональной геоинформационной системы Рязанской области – в Центр государственной кадастровой оценки.

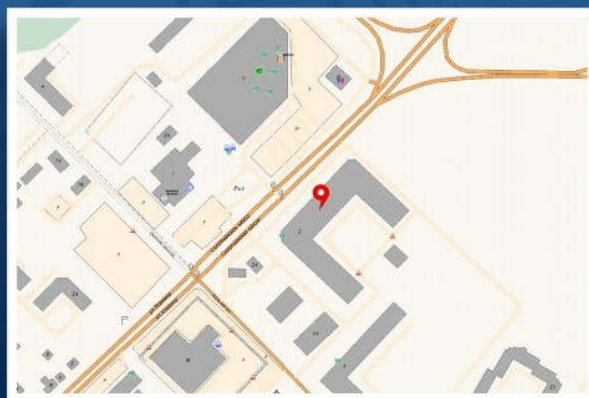
Наши контакты:

 г. Рязань,
Солотчинское
шоссе, д. 2

 +7 (4912) 559-062

 mail@cgkoro.ru

Тематический раздел на официальном сайте Центра ГКО:
«Главная/РГИС РО/Предложения по развитию РГИС»



**Региональная
геоинформационная
система Рязанской области**

**Инструкция
для
пользователей**



Государственное бюджетное учреждение Рязанской области

**ЦЕНТР ГОСУДАРСТВЕННОЙ
КАДАСТРОВОЙ ОЦЕНКИ**

Что такое РГИС?

Региональная геоинформационная система Рязанской области (РГИС РО) – это бесплатный государственный портал данных об объектах, расположенных на территории рязанского региона.

Преимущества РГИС РО по сравнению с открытыми сервисами:

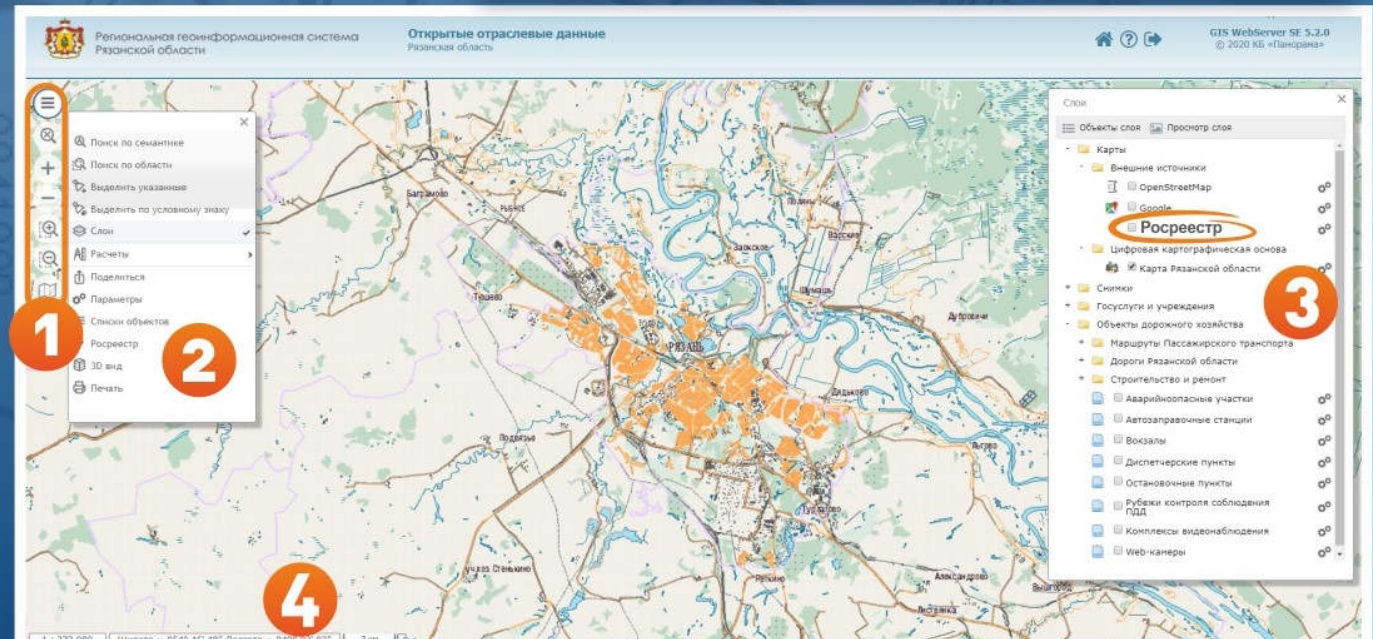
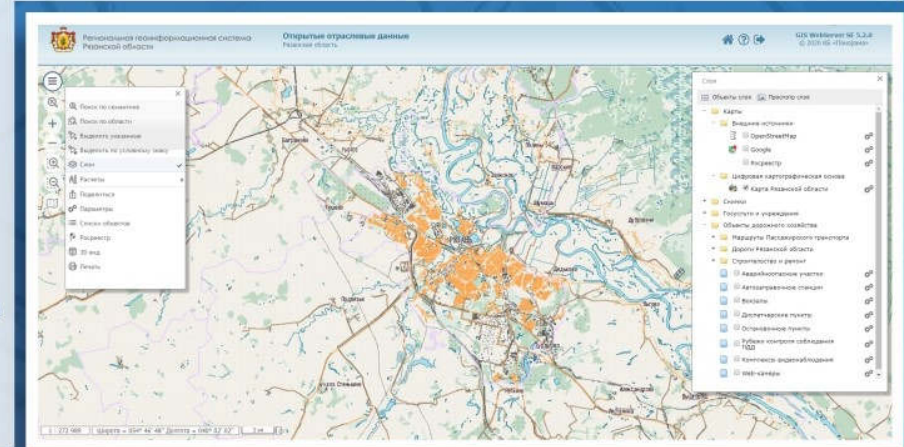
- ✓ Высокая точность расположения всех объектов независимо от удаленности от областного и районных центров.
- ✓ Наши поставщики информации – органы государственной и муниципальной власти Рязанской области.
- ✓ Сведения о характеристиках объектов.
- ✓ Картографическая информация об инфраструктуре региона.
- ✓ Доступ к современным внешним источникам информации без дополнительного поиска в сети Интернет: **Публичная карта Росреестра**, Google, OpenStreetMap, GoogleCosmo, Онлайн веб-камер «Камеры.Рязань» и другим ресурсам.

Начало работы в РГИС РО

Зайти на сервис можно через любой браузер (Yandex, Chrome, Edge, Mozilla, Opera, IE и др.), с любого устройства – через компьютер, планшет или смартфон.

Для этого необходимо ввести в строке поиска или в адресной строке браузера один из следующих запросов:

- «РГИС Рязанской области»,
- «Региональная геоинформационная система Рязанской области»,
- geogisro.ryazangov.ru



1 Главное меню карты.

2 Меню возможностей системы.

3 Окно управления слоями.

4 Строка отображения состояния, масштаба и координат